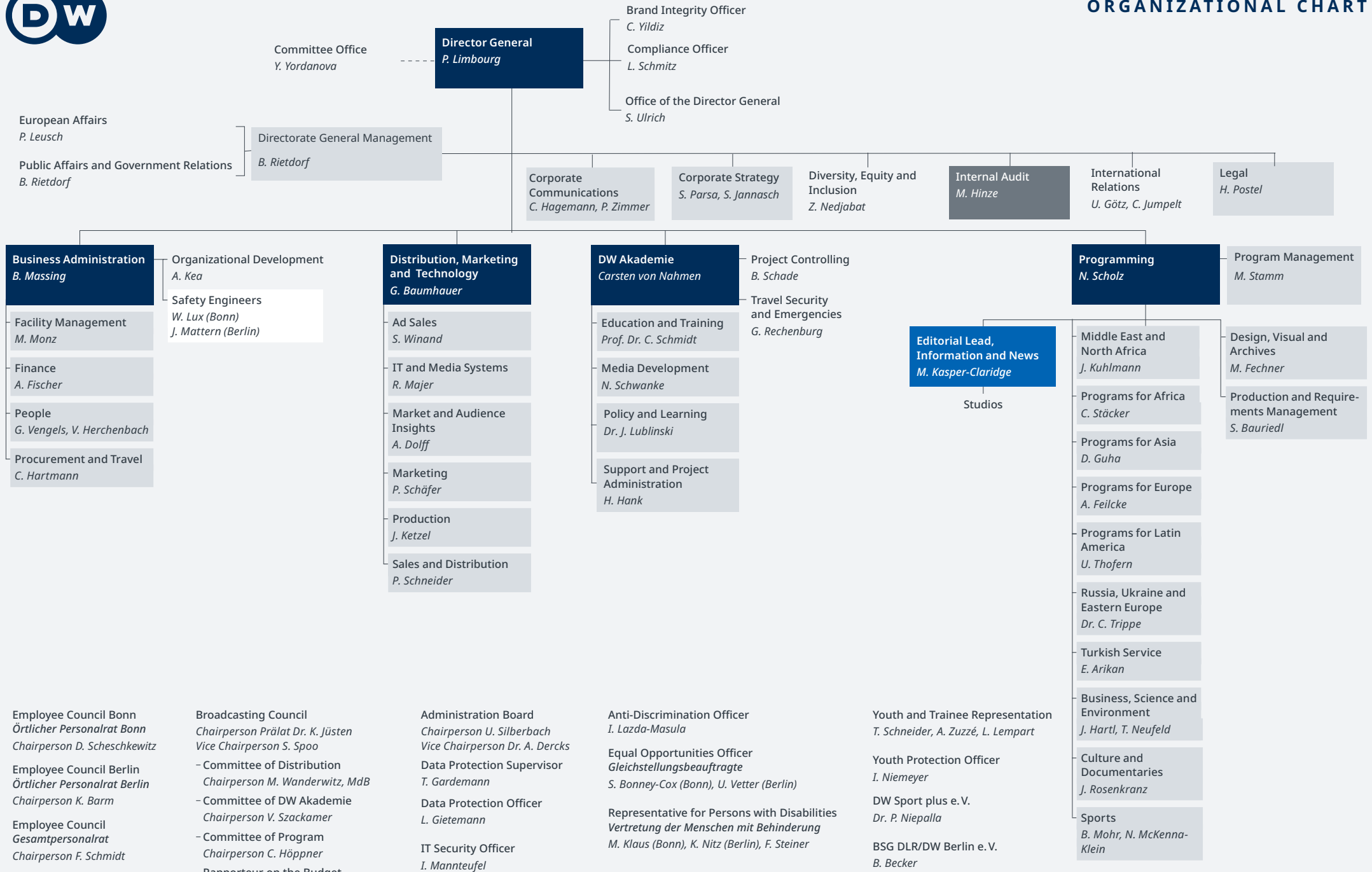




# ORGANIZATIONAL CHART



**Employee Council Bonn**  
Örtlicher Personalrat Bonn  
Chairperson D. Scheschkewitz

**Employee Council Berlin**  
Örtlicher Personalrat Berlin  
Chairperson K. Barm

**Employee Council**  
Gesamtpersonalrat  
Chairperson F. Schmidt

**Occupational Medical Services**  
Dr. J. Jäger, Dr. J. Jerokin (Bonn);  
J. Hadweh, Dr. S. Zavettori (Berlin)

**Broadcasting Council**  
Chairperson Prälat Dr. K. Jüsten  
Vice Chairperson S. Spoo

– Committee of Distribution  
Chairperson M. Wanderwitz, MdB

– Committee of DW Akademie  
Chairperson V. Szackamer

– Committee of Program  
Chairperson C. Höppner

– Rapporteur on the Budget  
F. Kopania  
Prof. C. Höppner

**Administration Board**  
Chairperson U. Silberbach  
Vice Chairperson Dr. A. Dercks

**Data Protection Supervisor**  
T. Gardemann

**Data Protection Officer**  
L. Gietemann

**IT Security Officer**  
I. Mannteufel

**Anti-Discrimination Officer**  
I. Lazda-Masula

**Equal Opportunities Officer**  
Gleichstellungsbeauftragte  
S. Bonney-Cox (Bonn), U. Vetter (Berlin)

**Representative for Persons with Disabilities**  
Vertretung der Menschen mit Behinderung  
M. Klaus (Bonn), K. Nitz (Berlin), F. Steiner

**Youth and Trainee Representation**  
T. Schneider, A. Zuzzé, L. Lempart

**Youth Protection Officer**  
I. Niemeyer

**DW Sport plus e.V.**  
Dr. P. Niepalla

**BSG DLR/DW Berlin e.V.**  
B. Becker